



**ULTRA-TRAIL  
Mt.FUJI**

ウルトラトレイル・マウントフジ 2019  
原状復旧整備報告書

2019年7月3日

ウルトラトレイル・マウントフジ実行委員会

## 1. 概要

2019年4月26日（金）～28日（日）にかけてウルトラトレイル・マウントフジ実行委員会はウルトラトレイル・マウントフジ2019を開催した。大会の前後に行ったモニタリング調査によって大会コースに使用した歩道の一部に選手の通行が原因とされる損傷が確認されたため、その原状復旧整備を行った。

損傷が発生した場所は選手通行時に雨が降っていた場所もあり、柔らかくなった歩道面を約2400名の選手が通行することによって、影響が生じた。

## 2. 歩道の損傷場所

静岡県富士宮市、山梨県身延町、富士河口湖町の約17kmにおよぶ区間

※別紙地図を参照

番号	名称	場所	損傷の内容	損傷発生エリアの距離
A	送電線下巡視路	静岡県富士宮市栗倉 ～上井出	歩道面の凸凹化	約6km
B	熊森山	静岡県富士宮市猪之頭	歩道面の凸凹化	約2km
C	東海自然歩道	静岡県富士宮市麓～根原	歩道面の凸凹化	約5km
D	竜ヶ岳	山梨県身延町釜額 ～富士河口湖町本栖	歩道面の凸凹化 木段の破壊	約4km

## 3. 整備実施者

- ・ウルトラトレイル・マウントフジ実行委員会事務局
- ・協力団体より募集したボランティア  
(Team RICKA / フジヤマユナイテッド / Ent / 本栖湖周辺整備ボランティア / 富士山西麓観光資源”輝き”協議会)

## 4. 整備実施日、人数

10日間、のべ人数118名（事務局30名、ボランティア88名）

月日	人数	人数内訳	実施場所
5月19日	16名	事務局5名 ボランティア11名	竜ヶ岳
5月22日	15名	事務局4名 ボランティア11名	竜ヶ岳
5月25日	19名	事務局4名 ボランティア15名	竜ヶ岳
6月1日	20名	事務局4名 ボランティア16名	東海自然歩道
6月3日	7名	事務局2名 ボランティア5名	竜ヶ岳
6月6日	7名	事務局2名 ボランティア5名	竜ヶ岳
6月8日	16名	事務局2名 ボランティア14名	送電線下巡視路

6月17日	6名	事務局2名 ボランティア4名	送電線下巡視路 東海自然歩道
6月19日	6名	事務局2名 ボランティア4名	熊森山
7月2日	6名	事務局3名 ボランティア3名	熊森山

5. 各整備詳細

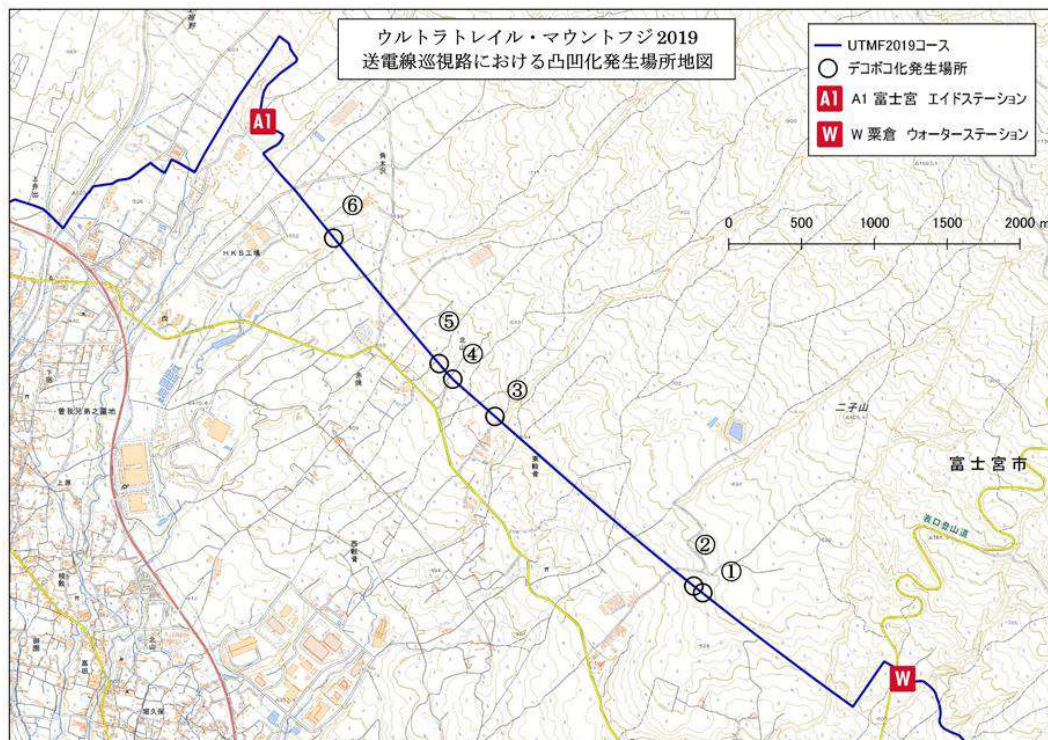
A) 送電線下巡視路

整備実施場所 巡視路内の6箇所

位置番号	座標	整備内容
①	35° 17' 33.15" 138° 38' 53.05"	ア
②	35° 17' 34.83" 138° 38' 50.74"	ア
③	35° 18' 12.10" 138° 37' 56.14"	ア
④	35° 18' 20.57" 138° 37' 44.22"	ア
⑤	35° 18' 23.48" 138° 37' 40.80"	ア
⑥	35° 18' 51.88" 138° 37' 11.30"	ア、イ

※ア) 凸凹状になった歩道面をジョレン、唐鋏等で均したうえで踏み固め。

イ) 階段の増設（写真の巡視路階段材を使用）



A) 送電線下巡視路 作業実施前後写真

①作業前



作業後



②作業前



作業後



③作業前



作業後



④作業前



作業後



⑤作業前



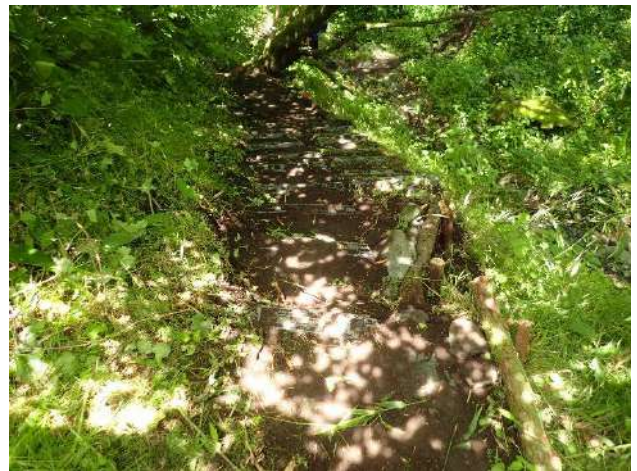
作業後



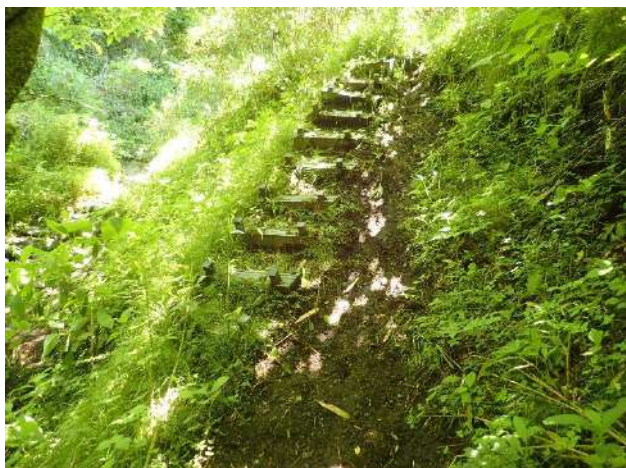
⑥作業前



作業後



⑥作業前



作業後



作業の様子



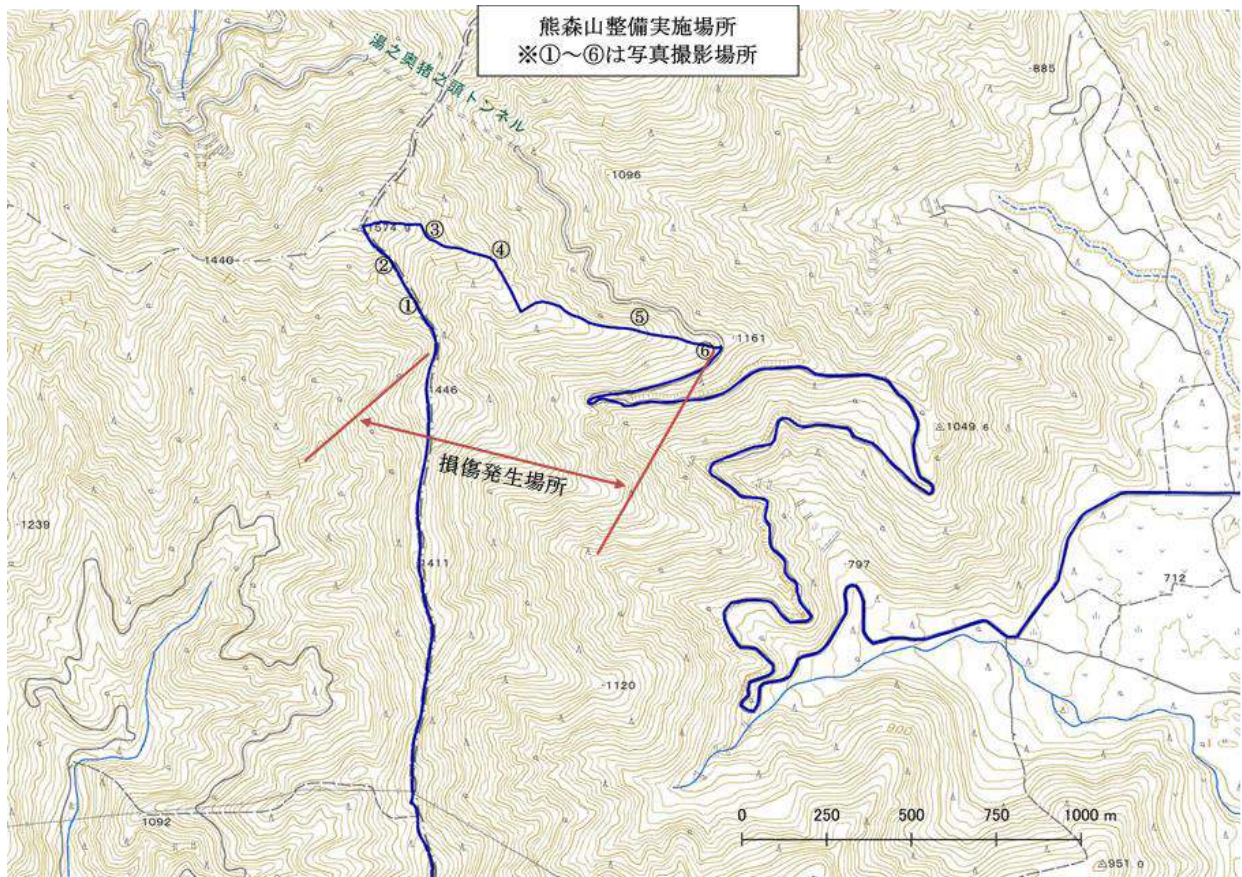
B) 熊森山

整備実施場所

富士宮市猪之頭 熊森山周辺

整備内容

凸凹状になった歩道面をジョレン、唐鍬等で均したうえで踏み固め



B) 熊森山 整備実施前後写真

①整備前

整備実施後



②整備前



整備実施後



③整備前



整備実施後



④整備前



整備実施後





⑤整備前



整備実施後



⑥整備前



整備実施後



作業の様子



C) 東海自然歩道

整備実施場所

富士宮市麓～根原にかけての東海自然歩道

整備内容

凸凹状になった歩道面をジョレン、唐鋤等で均したうえで踏み固め



C) 東海自然歩道 整備実施前後写真

①整備前

整備実施後



②整備前



整備実施後



③整備前



整備実施後



④整備前



整備実施後



⑤整備前



整備実施後



⑥整備前



整備実施後



作業の様子



D) 竜ヶ岳

整備実施場所

山梨県身延町釜額（恩賜県有財産内）～富士河口湖町本栖 竜ヶ岳歩道  
※竜ヶ岳山頂を境に身延町、河口湖町が分かれる。

整備内容

凸凹状になった歩道面をジョレン、唐鋤等で均したうえで踏み固め。  
破損した木段の再設置。



D) 竜ヶ岳 整備実施前後写真

①整備前

整備実施後



②整備前



整備実施後



③整備前



整備実施後



④整備前



整備実施後



⑤整備前



整備実施後



⑥整備前



整備実施後



⑦整備前



整備実施後



作業の様子





# 歩道損傷場所地図

