



**ULTRA-TRAIL  
Mt.FUJI**

ウルトラトレイル・マウントフジ 2016  
環境調査報告書

ウルトラトレイル・マウントフジ実行委員会

平成 28 年 11 月 21 日

## 1. 実施概要

当実行委員会が開催するウルトラトレイル・マウントフジ 2016 の大会前後にモニタリング調査を実施し歩道面への影響を調べた。

事前調査に 5 日間のべ 23 名、事後調査に 4 日間のべ 11 名が参加し調査を行った。

モニタリングを行う場所は 12 のポイント（約 1～2km の区間）中の 5～10 箇所を選定したが（※1）事前調査時の悪天候に加え、大会の中断・中止によって最終的なモニタリングポイントは 6 ポイント 21 箇所であった。

※1 ウルトラトレイル・マウントフジ 2016 運営計画書 IV.自然環境に配慮した持続可能な運営のために項を参照

## 2. 実施日程、人数

	実施日数	のべ参加人数
事前調査	5 日間（9 月 17、19、21、22、23 日）	23 名（事務局＋ボランティア）
事後調査	4 日間（9 月 24、25、26、27 日）	11 名（事務局＋ボランティア）

## 3. モニタリング方法

- ① モニタリングポイント内で選定したモニタリング箇所における複数の角度からの概況写真撮影、モニタリング地点の緯度・経度、幅員、傾斜角度の測定
- ② モニタリングエリア全区間の映像撮影
- ③ 3m×3m のコドロードを設定（1 つの区画が 1m×1m）し、区画ごとに山中式硬度計を使用した土壌硬度の測定と各区画ごとの写真を事前・事後で撮影する。（※2）

※2 ③に関しては事前調査時に悪天候のため未実施

## 4. 各モニタリングポイント実施内容

エリア番号	エリア名称	事前	事後	モニタリング箇所	モニタリング方法	備考
1	足和田山-1	○	○	5	①	
2	足和田山-2	○	○	1	①	
3	青木が原樹海	○	○	5	①	
4	中ノ倉峠～佛峠	○	○	0	②	方法③を予定していたが、悪天候のため未実施。方法①は時間が足りず未実施。
5	根原（迂回時）	×	×	-		コース変更のため使用せず
6	根原	○	○	5	①	使用しなかったが、実施者の勘違いにより事後調査も実施
7	熊森山	×	×	-		悪天候のため事前調査できず。コース変更のため使用せず。
8	長者ヶ岳～田貫湖	○	×	10		コース変更のため使用せず
9	天子ヶ岳登山道	○	×	5		コース変更のため使用せず
10	須山口登山道	○	○	5	①	
11	富士箱根トレイル	○	○	5	①	
12	杓子山迂回時	○	×	5		レース中断のため使用せず

環境調査実施場所

足和田山-1/5 箇所 2.足和田山-2/1 箇所



青木が原樹海 5 箇所



(ア) 須山口登山道 5 箇所



富士箱根トレイル 5 箇所



\*中ノ倉峠～佛峠 調査はビデオ撮影のみのため、変化が見られる場所を動画より抜粋したもの。

9/16-25 日 累積雨量データ

観測地 (自治体名)	累積雨量										
	16日	17日	18日	19日	20日	21日	22日	23日	24日	25日	(16日～25日)
河口湖 (富士河口湖町)	0.5	0	3.0	19.5	86.0	0.5	28.0	10.0	11.0	0	158.5
山中 (山中湖村)	0.5	0	2.5	42.5	141.0	2.5	55.5	11.0	21.0	0	276.5
白糸 (富士宮市)	0.5	2.5	11.5	94.5	108	1.0	35.0	30.0	31.0	0.0	314.0
富士 (富士市)	0	0	8.5	128.5	121.5	0.5	23.5	55.5	46.0	0	384.0
御殿場 (御殿場市)	0	0	27.5	49.5	111.0	3.0	30.0	32.5	38.5	0.0	292.0

## 5. モニタリング調査結果、対応

各モニタリングポイントの詳細はエリアごとの調査結果表を参照。

エリア番号	エリア名称	通過人数	状況	対応
1	足和田山-1	1385	最初の登り口で山側から谷側に向かって少量の土の移動が見られた。それ以外で大きな変化は見られなかった。	補修作業を前提として検討する。
2	足和田山-2	1385	選手の通過痕はあるが、歩道からはみ出したり、凸凹となるような変化は見られなかった。	
3	青木が原樹海	1382	変化は見られなかった。	
4	中ノ倉峠～佛峠	1378	急な登り下りでは歩道面の凸凹化が多数見られた。斜面をトラバースする歩道では谷側への土の移動が多数見られた。	補修作業を前提として調整中。
10	須山口登山道	1245 (内、約400名が出水のため引き返した)	全域にわたって歩道面がドロドロになって大きく凸凹化していた。 事前に整備した丸木階段と複線化防止のガイドロープを設置した箇所は影響が少なかった。	土地所有者と調整し、補修に着手済。10月2日、15日に実施したが未終了。 歩道面の補修、追加の木段設置は継続して実施する。
11	富士箱根トレイル	22	変化は認められなかった。	

## 6. 現地調査での所見

大会の直前に接近した台風16号から続く悪天候のなか、大会前からかなりの雨量があったため歩道への影響が予想されたが、調査地点によって結果には大きく差がでた。今回の調査結果から考えられる事項を以下に記す。

- 普段の通行量が少ないエリアは影響が出やすい  
今回最も大きな変化が出たのは須山口登山道であり、次いで中ノ倉峠～佛峠間であった。この2か所は他の調査地点に比べて歩道面が元来柔らかく（＝通行量が少ない）、足和田山や青木が原樹海の歩道のように踏み固められておらず、雨による泥濁化につながると考えられる。
- 急斜面では影響が出やすい  
中ノ倉峠～佛峠間の中でも最も影響が見られたのは中ノ倉山からの下りであった。ここは階段がなく雨天でなくてもかなり歩きづらい急斜面の下りである。先行者が滑った箇所を避けるように歩道が拡張していた。
- 選手が歩道を外れる理由は「歩きやすい（走りやすい）かどうか」  
足和田山の両ポイントでは、スタートしてから間もないため渋滞が頻発していたにもかかわらず歩道をはみ出した痕跡は見られなかった。足和田山は全域にわたって急斜面では階段が整備され、歩道をはみ出して通行することは大きなロスにつながるためと考えられる。同様に、須山口登山道において大会前に整備した木段部分や、はみ出しを防止するガイドロープ（直径

3mm のヒモ) を設置した箇所においては選手は忠実に歩道上を進んだ。木段により歩道面への影響は小さく、歩道外への踏み外しの痕跡も見られなかった。

## 7. 今後の対応

- ・足和田山エリアについては、本大会の 1 週間後に行われた「富士山麓トレイルラン」後に歩道面への影響が出ていたとの報告があり補修作業を前提として検討する。
  - ・青木ヶ原樹海エリアについては、経過を観察する。
  - ・中ノ倉峠～佛峠間エリアについては、補修を前提として関係各所と調整を進めていく。
- 須山口登山道については、土地所有者と調整し、補修に着手済。10月2日、15日に実施した。未終了部分を含め今後も歩道面の補修、追加の木段設置は継続して実施する。
- ・富士箱根トレイルについては、経過を観察する。

## 8. 評価

今回各地のモニタリング調査を評価するに当たり各地の影響に差が出たが大会当日までの累積雨量及び、大会当日雨量(23日及び24日)が河口湖町と富士、富士宮市では大きな隔りがある事を考慮して評価を行なわなければならない。

富士河口湖町側は比較的影響がなく、須山口登山道において顕著な影響が出ているのはそれぞれの土壌の特徴もさることながら、大会当日選手通過時付近の累積雨量が4倍程度は違っていた事が大きく影響したものと思われる。

調査ポイントであった竜ヶ岳や天子ヶ岳登山道はあらかじめコース迂回判断を実施したが今後は雨天等に備えてさらなる迂回ルートを設定する事で環境負荷を最低限にする大会運営が求められる。今回迂回路を設定できる影響が出た須山口登山道では昨年の調査結果を踏まえ設置した木段のや複線化防止柵は大きな効果を上げていた。特に複線化防止柵に関しては柵外での通行は確認できず大きな効果を発揮した。今後もこのような予防処置を広げてゆく事は有用だと思われる。

# UTMF 2016 環境調査(事前)

日時	2016.09.22	天気・気温	雨	16℃
参加者	倉原卓也・高木智史			
エリア番号	1	自治体	山梨県	
エリア名称	足和田山-1	国立公園等の区分	第2種特別地域	
モニタリング箇所	① / 5カ所			
緯度	35° 30' 12.00"	幅員	91 (cm)	
経度	138° 44' 0.9"	洗掘高	2.3 (cm)	
標高	857.0 (m)	傾斜角度	+ 8.7°	
備考				

① 近景(前方)



③ モニタリングポイント(幅員)



② 近景(後方)



④ モニタリングポイント(洗掘高)



⑤ モニタリングポイント(傾斜角度)



# UTMF 2016 環境調査(事後)

日時	2016.09.27(13:46)	天気・気温	晴 24℃
参加者	倉原卓也・土屋幸雄		
エリア番号 エリア名称 モニタリング箇所	1 足和田山-1 ① / 5カ所	自治体 国立公園等の区分	山梨県 第2種特別地域
		幅員 洗掘高 傾斜角度	129 (cm) 6.7 (cm) + 7.4°
備考	落ち葉がなくなり、歩道が広く使われている。谷方向へ土の移動が見られる。		

① 近景(前方)



③ モニタリングポイント(幅員)



② 近景(後方)



④ モニタリングポイント(洗掘高)



⑤ モニタリングポイント(傾斜角度)



# UTMF 2016 環境調査(事前)

日時	2016.09.22	天気・気温	雨	16℃
参加者	倉原卓也・高木智史			
エリア番号	1	自治体	山梨県	
エリア名称	足和田山-1	国立公園等の区分	第2種特別地域	
モニタリング箇所	② / 5カ所			
緯度	35° 30' 11.30"	幅員	87 (cm)	
経度	138° 43' 58.7"	洗掘高	0.3 (cm)	
標高	886.0 (m)	傾斜角度	+ 30.8°	
備考				

① 近景(前方)



③ モニタリングポイント(幅員)



② 近景(後方)



④ モニタリングポイント(洗掘高)



⑤ モニタリングポイント (傾斜角度)





# UTMF 2016 環境調査(事後)

日時	2016.09.27(13:53)	天気・気温	晴	24℃
参加者	倉原卓也・土屋幸雄			
エリア番号	1	自治体	山梨県	
エリア名称	足和田山-1	国立公園等の区分	第2種特別地域	
モニタリング箇所	② / 5カ所	幅員	94 (cm)	
		洗掘高	0.7 (cm)	
		傾斜角度	+ 32.4°	
備考	特に変化は見られなかった。			

① 近景(前方)



③ モニタリングポイント(幅員)



② 近景(後方)



④ モニタリングポイント(洗掘高)



⑤ モニタリングポイント (傾斜角度)



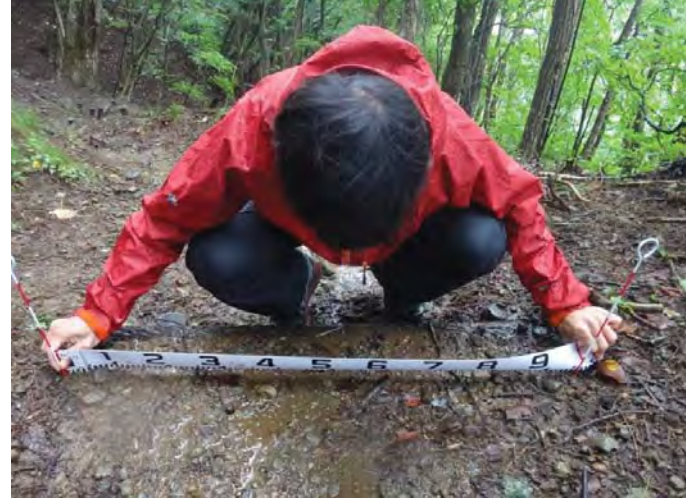
# UTMF 2016 環境調査(事前)

日時	2016.09.22	天気・気温	雨	16℃
参加者	倉原卓也・高木智史			
エリア番号	1	自治体	山梨県	
エリア名称	足和田山-1	国立公園等の区分	第2種特別地域	
モニタリング箇所	③ / 5カ所			
緯度	35° 30' 10.30"	幅員	96 (cm)	
経度	138° 43' 58.4"	洗掘高	1.8 (cm)	
標高	911.0 (m)	傾斜角度	+ 3.8°	
備考				

① 近景(前方)



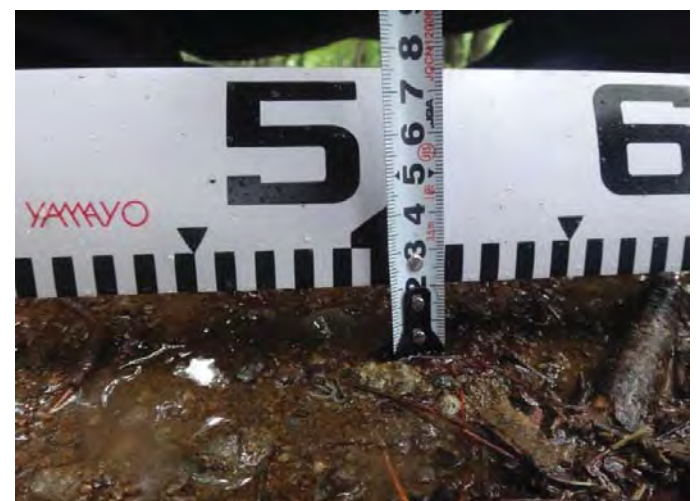
③ モニタリングポイント(幅員)



② 近景(後方)



④ モニタリングポイント(洗掘高)



⑤ モニタリングポイント (傾斜角度)



# UTMF 2016 環境調査(事後)

日時	2016.09.27(14:01)	天気・気温	晴	24℃
参加者	倉原卓也・土屋幸雄			
エリア番号	1	自治体	山梨県	
エリア名称	足和田山-1	国立公園等の区分	第2種特別地域	
モニタリング箇所	③ / 5カ所	幅員	104 (cm)	
		洗掘高	1.7 (cm)	
		傾斜角度	+ 3.9°	
備考	特に変化は見られなかった。			

① 近景(前方)



③ モニタリングポイント(幅員)



② 近景(後方)



④ モニタリングポイント(洗掘高)



⑤ モニタリングポイント (傾斜角度)



# UTMF 2016 環境調査(事前)

日時	2016.09.22	天気・気温	雨 16℃
参加者	倉原卓也・高木智史		
エリア番号 エリア名称 モニタリング箇所	1 足和田山-1 ④ / 5カ所	自治体 国立公園等の区分	山梨県 第2種特別地域
緯度 経度 標高	35° 30' 9.70" 138° 43' 59.3" 918.0 (m)	幅員 洗掘高 傾斜角度	91 (cm) 2.7 (cm) + 5.3°
備考			

① 近景(前方)



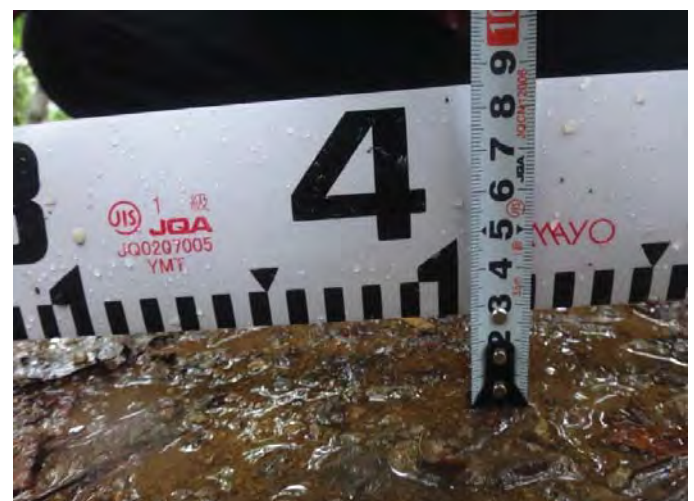
③ モニタリングポイント(幅員)



② 近景(後方)



④ モニタリングポイント(洗掘高)



⑤ モニタリングポイント (傾斜角度)



# UTMF 2016 環境調査(事後)

日時	2016.09.27(14:07)	天気・気温	晴	24℃
参加者	倉原卓也・土屋幸雄			
エリア番号	1	自治体	山梨県	
エリア名称	足和田山-1	国立公園等の区分	第2種特別地域	
モニタリング箇所	④ / 5カ所	幅員	102 (cm)	
		洗掘高	3.7 (cm)	
		傾斜角度	+ 1.7°	
備考	特に変化は見られなかった。			

① 近景(前方)



③ モニタリングポイント(幅員)



② 近景(後方)



④ モニタリングポイント(洗掘高)



⑤ モニタリングポイント (傾斜角度)



# UTMF 2016 環境調査(事前)

日時	2016. 09. 22	天気・気温	雨	16℃
参加者	倉原卓也・高木智史			
エリア番号	1	自治体	山梨県	
エリア名称	足和田山-1	国立公園等の区分	第2種特別地域	
モニタリング箇所	⑤ / 5カ所			
緯度	35° 30' 8.70"	幅員	90 (cm)	
経度	138° 43' 59.4"	洗掘高	3 (cm)	
標高	920.0 (m)	傾斜角度	19.6°	
備考				

① 近景(前方)



③ モニタリングポイント(幅員)



② 近景(後方)



④ モニタリングポイント(洗掘高)



⑤ モニタリングポイント (傾斜角度)



# UTMF 2016 環境調査(事後)

日時	2016.09.27(14:14)	天気・気温	晴	24℃
参加者	倉原卓也・土屋幸雄			
エリア番号	1	自治体	山梨県	
エリア名称	足和田山-1	国立公園等の区分	第2種特別地域	
モニタリング箇所	⑤ / 5カ所	幅員	100 (cm)	
		洗掘高	3 (cm)	
		傾斜角度	+ 20.8°	
備考	特に変化は見られなかった。			

① 近景(前方)



③ モニタリングポイント(幅員)



② 近景(後方)



④ モニタリングポイント(洗掘高)



⑤ モニタリングポイント (傾斜角度)



# UTMF 2016 環境調査(事前)

日時	2016.09.22	天気・気温	雨	15℃
参加者	土屋幸雄・久嶋啓太			
エリア番号	2	自治体	山梨県	
エリア名称	足和田山-2	国立公園等の区分	普通地域	
モニタリング箇所	① / 1カ所			
緯度	35° 29' 38.26"	幅員	110 (cm)	
経度	138° 42' 43.63"	洗掘高	30.3 (cm)	
標高	1292.0 (m)	傾斜角度	+ 28.8°	
備考	マーキングのつけ違いにより、正規ルート1カ所・誤ルート4カ所で調査していた。レース前にはマーキングが付け替えられ、ビデオ撮影のみ正規ルートで行った。			

① 近景(前方)



③ モニタリングポイント(幅員)



② 近景(後方)



④ モニタリングポイント(洗掘高)



⑤ モニタリングポイント (傾斜角度)





# UTMF 2016 環境調査(事後)

日時	2016.09.26(15:24)	天気・気温	晴	22℃
参加者	倉原卓也・土屋幸雄			
エリア番号	2	自治体	山梨県	
エリア名称	足和田山-2	国立公園等の区分	普通地域	
モニタリング箇所	① / 1カ所			
		幅員	101 (cm)	
		洗掘高	20.8 (cm)	
		傾斜角度	+ 28.0°	
備考	調査用ピンを打った場所の一足分程上から少量の土が移動し、計測地を埋めていた。			

① 近景(前方)



③ モニタリングポイント(幅員)



② 近景(後方)



④ モニタリングポイント(洗掘高)



⑤ モニタリングポイント (傾斜角度)



# UTMF 2016 環境調査(事前)

日時	2016.09.22 (14:53)	天気・気温	雨
参加者	倉原卓也・土屋幸雄・久嶋啓太・高木智史		
エリア番号 エリア名称 モニタリング箇所	3 青木が原樹海 ① / 5カ所	自治体 国立公園等の区分	山梨県鳴沢村 特別保護地区
緯度 経度 標高 備考	35° 28' 55.70" 138° 37' 12" 932.0 (m)	幅員 洗掘高 傾斜角度	140 (cm) 3 (cm) - 4.0°

① 近景(前方)



③ モニタリングポイント(幅員)



② 近景(後方)



④ モニタリングポイント(洗掘高)



# UTMF 2016 環境調査(事後)

日時	2016.09.26(12:13)	天気・気温	晴	21℃
参加者	倉原卓也・土屋幸雄			
エリア番号	3	自治体	山梨県鳴沢村	
エリア名称	青木が原樹海	国立公園等の区分	特別保護地区	
モニタリング箇所	① / 5カ所	幅員	140 (cm)	
		洗掘高	2.5 (cm)	
		傾斜角度	-	
備考	特に変化は見られなかった。			

① 近景(前方)



③ モニタリングポイント(幅員)



② 近景(後方)



④ モニタリングポイント(洗掘高)



⑤ モニタリングポイント (傾斜角度)



# UTMF 2016 環境調査(事前)

日時	2016.09.22 (15:04)	天気・気温	雨
参加者	倉原卓也・土屋幸雄・久嶋啓太・高木智史		
エリア番号	3	自治体	山梨県鳴沢村
エリア名称	青木が原樹海	国立公園等の区分	特別保護地区
モニタリング箇所	② / 5カ所		
緯度	35° 28' 55.90"	幅員	162 (cm)
経度	138° 37' 7.9"	洗掘高	5.5 (cm)
標高	936.0 (m)	傾斜角度	- 2.4°
備考			

① 近景(前方)



③ モニタリングポイント(幅員)



② 近景(後方)



④ モニタリングポイント(洗掘高)



# UTMF 2016 環境調査(事後)

日時	2016.09.26(12:24)	天気・気温	晴	21℃
参加者	倉原卓也・土屋幸雄			
エリア番号 エリア名称 モニタリング箇所	3 青木が原樹海 ② / 5カ所	自治体 国立公園等の区分	山梨県鳴沢村 特別保護地区	
		幅員 洗掘高 傾斜角度	163 (cm) 4.5 (cm) +	
備考	自転車の轍が見られた。 大会による変化は特に見られなかった。			

① 近景(前方)



③ モニタリングポイント(幅員)



② 近景(後方)



④ モニタリングポイント(洗掘高)



⑤ モニタリングポイント (傾斜角度)



# UTMF 2016 環境調査(事前)

日時	2016.09.22 (15:09)	天気・気温	雨
参加者	倉原卓也・土屋幸雄・久嶋啓太・高木智史		
エリア番号 エリア名称 モニタリング箇所	3 青木が原樹海 ③ / 5カ所	自治体 国立公園等の区分	山梨県鳴沢村 特別保護地区
緯度 経度 標高	35° 28' 53.30" 138° 37' 3.7" 941.0 (m)	幅員 洗掘高 傾斜角度	147 (cm) 12.9 (cm) - 11.2°
備考			

① 近景(前方)



③ モニタリングポイント(幅員)



② 近景(後方)



④ モニタリングポイント(洗掘高)



# UTMF 2016 環境調査(事後)

日時	2016.09.26(12:33)	天気・気温	晴	21℃
参加者	倉原卓也・土屋幸雄			
エリア番号	3	自治体	山梨県鳴沢村	
エリア名称	青木が原樹海	国立公園等の区分	特別保護地区	
モニタリング箇所	③ / 5カ所	幅員	145 (cm)	
		洗掘高	11.1 (cm)	
		傾斜角度	- 10.1°	
備考	特に変化は見られなかった。			

① 近景(前方)



③ モニタリングポイント(幅員)



② 近景(後方)



④ モニタリングポイント(洗掘高)



⑤ モニタリングポイント (傾斜角度)



# UTMF 2016 環境調査(事前)

日時	2016.09.22 (15:13)	天気・気温	雨
参加者	倉原卓也・土屋幸雄・久嶋啓太・高木智史		
エリア番号 エリア名称 モニタリング箇所	3 青木が原樹海 ④ / 5カ所	自治体 国立公園等の区分	山梨県鳴沢村 特別保護地区
緯度 経度 標高 備考	35° 28' 52.90" 138° 36' 59.6" 931.0 (m)	幅員 洗掘高 傾斜角度	139 (cm) 4 (cm) - 1.8°

① 近景(前方)



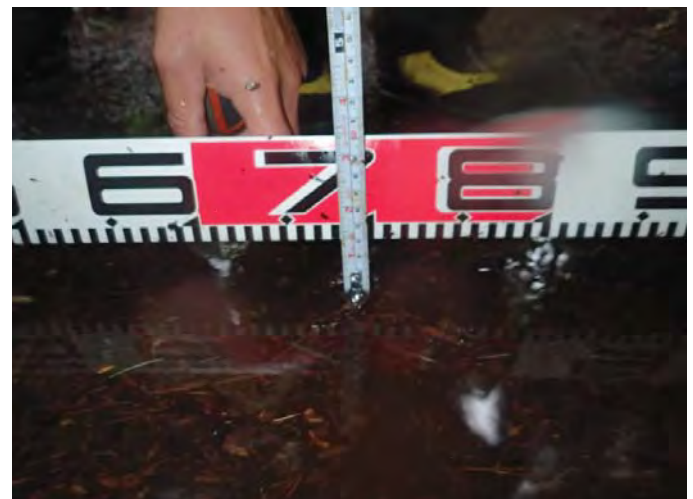
③ モニタリングポイント(幅員)



② 近景(後方)



④ モニタリングポイント(洗掘高)





# UTMF 2016 環境調査(事後)

日時	2016.09.26(12:43)	天気・気温	晴	21℃
参加者	倉原卓也・土屋幸雄			
エリア番号	3	自治体	山梨県鳴沢村	
エリア名称	青木が原樹海	国立公園等の区分	特別保護地区	
モニタリング箇所	④ / 5カ所	幅員	145 (cm)	
		洗掘高	3.8 (cm)	
		傾斜角度	-	
備考	自転車の轍が見られた。 大会による変化は特に見られなかった。			

① 近景(前方)



③ モニタリングポイント(幅員)



② 近景(後方)



④ モニタリングポイント(洗掘高)



⑤ モニタリングポイント (傾斜角度)



# UTMF 2016 環境調査(事前)

日時	2016.09.22 (15:18)	天気・気温	雨
参加者	倉原卓也・土屋幸雄・久嶋啓太・高木智史		
エリア番号	3	自治体	山梨県鳴沢村
エリア名称	青木が原樹海	国立公園等の区分	特別保護地区
モニタリング箇所	⑤ / 5カ所		
緯度	35° 28' 50.70"	幅員	147 (cm)
経度	138° 36' 55.8"	洗掘高	5.7 (cm)
標高	930.0 (m)	傾斜角度	+ 13.6°
備考			

① 近景(前方)



③ モニタリングポイント(幅員)



② 近景(後方)



④ モニタリングポイント(洗掘高)



# UTMF 2016 環境調査(事後)

日時	2016.09.26(12:55)	天気・気温	晴	21℃
参加者	倉原卓也・土屋幸雄			
エリア番号	3	自治体	山梨県鳴沢村	
エリア名称	青木が原樹海	国立公園等の区分	特別保護地区	
モニタリング箇所	⑤ / 5カ所	幅員	158 (cm)	
		洗掘高	4.3 (cm)	
		傾斜角度	+ 11.3°	
備考	特に変化は見られなかった。			

① 近景(前方)



③ モニタリングポイント(幅員)



② 近景(後方)



④ モニタリングポイント(洗掘高)



⑤ モニタリングポイント (傾斜角度)



# UTMF 2016 環境調査モニタリング

事前調査モニタリング		事後調査モニタリング	
日時・天気	2016. 09. 23 雨	日時・天気	2016. 09. 26-27 晴
実施者	土屋幸雄・大竹正樹・白橋誠也	実施者	倉原卓也・土屋幸雄
エリア番号	4		
エリア名称	中ノ倉山～佛峠		
モニタリング方	ビデオ撮影		
自治体 国立公園等の区分	山梨県身延町 第2種特別地域		
備考	以下の写真はビデオカメラにて撮影した動画より、 事前・事後で変化が見られる箇所の中から7か所抜粋したもの。 事前調査時の天候不良により、写真撮影・土壌硬度の測定は未実施。		

① 中ノ倉峠から約300m地点（登り） - 谷側へ土の移動がみられる



② 中ノ倉峠から約700m地点（登り） - 踏み後によって歩道面が凸凹になっている



③ 中ノ倉山から約150m地点（下り） - 踏み後によって歩道面が凸凹になっている



④ 中ノ倉山から約200m地点（下り） - 踏み後によって歩道面が凸凹になっている



⑤ 中ノ倉山から約300m地点（下り） - 踏み後によって歩道面が凸凹になっている



⑥ 中ノ倉山から約400m地点（下り） - 踏み後によって歩道面が凸凹になっている



⑦ 中ノ倉山から約450m地点（下り） - 踏み後によって歩道面が凸凹になっている  
植生が踏まれ歩道が拡幅している



# UTMF 2016 環境調査(事前)

日時	2016.09.19 (13:05)	天気・気温	雨
参加者	倉原卓也・磯崎昭浩		
エリア番号 エリア名称 モニタリング箇所	10 須山口登山道 ① / 5カ所	自治体 国立公園等の区分	静岡県裾野市
緯度 経度 標高 備考	35° 17' 30.00" 138° 47' 29.00" (m)	幅員 洗掘高 傾斜角度	75 (cm) 2 (cm) + 29.9°

① 近景(前方)



③ モニタリングポイント(幅員)



② 近景(後方)



④ モニタリングポイント(洗掘高)



⑤ モニタリングポイント (傾斜角度)



# UTMF 2016 環境調査(事後)

日時	2016.09.25(10:55)	天気・気温	晴
参加者	倉原卓也・土屋幸雄・川島直子		
エリア番号 エリア名称 モニタリング箇所	10 須山口登山道 ① / 5カ所	自治体 国立公園等の区分	静岡県裾野市
		幅員 洗掘高 傾斜角度	74 (cm) 3.5 (cm) + 32.1°
備考	歩道面に足跡による凸凹が見られた。		

① 近景(前方)



③ モニタリングポイント(幅員)



② 近景(後方)



④ モニタリングポイント(洗掘高)



⑤ モニタリングポイント(傾斜角度)



# UTMF 2016 環境調査(事前)

日時	2016.09.19 (13:20)	天気・気温	雨
参加者	倉原卓也・磯崎昭浩		
エリア番号 エリア名称 モニタリング箇所	10 須山口登山道 ① / 5カ所	自治体 国立公園等の区分	静岡県裾野市
緯度 経度 標高 備考	35° 17' 32.00" 138° 47' 22.99" (m)	幅員 洗掘高 傾斜角度	78 (cm) 0.5 (cm) - 33.0°

① 近景(前方)



③ モニタリングポイント(幅員)



② 近景(後方)



④ モニタリングポイント(洗掘高)



⑤ モニタリングポイント(傾斜角度)





# UTMF 2016 環境調査(事後)

日時	2016.09.25(11:14)	天気・気温	晴
参加者	倉原卓也・土屋幸雄・川島直子		
エリア番号 エリア名称 モニタリング箇所	10 須山口登山道 ① / 5カ所	自治体 国立公園等の区分	静岡県裾野市
		幅員 洗掘高 傾斜角度	126 (cm) 25.1 (cm) 31.3 °
備考	進行方向右側に向かって土の移動が見られた。幅員等を計測した場所に設置してあった木段は下方に転がっており洗堀が進み、滑りやすくなった木段の場所を避けるように進行方向左側へ歩道面が拡幅していた。 下方へ土が移動したことにより、根が露出していた。		

① 近景(前方)



③ モニタリングポイント(幅員)



② 近景(後方)



④ モニタリングポイント(洗掘高)



⑤ モニタリングポイント(傾斜角度)



# UTMF 2016 環境調査(事前)

日時	2016.09.19 (13:35)	天気・気温	雨
参加者	倉原卓也・磯崎昭浩		
エリア番号 エリア名称 モニタリング箇所	10 須山口登山道 ① / 5カ所	自治体 国立公園等の区分	静岡県裾野市
緯度 経度 標高 備考	35° 17' 32.00" 138° 47' 22.99" (m)	幅員 洗掘高 傾斜角度	48 (cm) 2.3 (cm) + 18.2°

① 近景(前方)



③ モニタリングポイント(幅員)



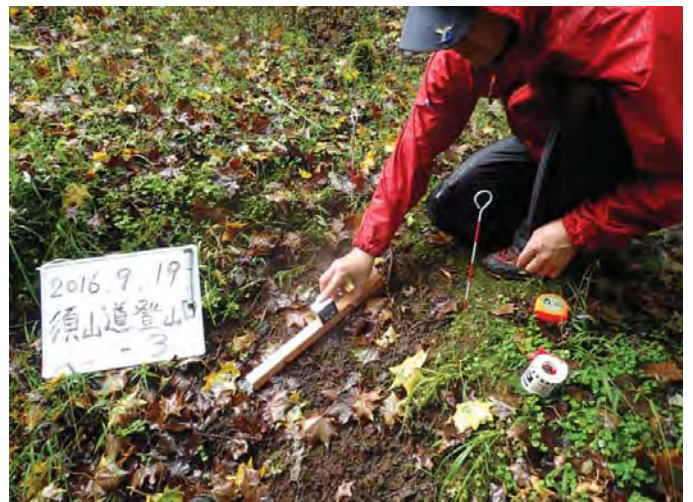
② 近景(後方)



④ モニタリングポイント(洗掘高)



⑤ モニタリングポイント (傾斜角度)



# UTMF 2016 環境調査(事後)

日時	2016.09.25(11:38)	天気・気温	晴
参加者	倉原卓也・土屋幸雄・川島直子		
エリア番号 エリア名称 モニタリング箇所	10 須山口登山道 ① / 5カ所	自治体 国立公園等の区分	静岡県裾野市
		幅員 洗掘高 傾斜角度	89 (cm) 14.4 (cm) 9.6 °
備考	コケの生えていた歩道両端が踏まれ歩道は拡幅し、洗掘が進んでいた。		

① 近景(前方)



③ モニタリングポイント(幅員)



② 近景(後方)



④ モニタリングポイント(洗掘高)



⑤ モニタリングポイント(傾斜角度)



# UTMF 2016 環境調査(事前)

日時	2016.09.19 (13:44)	天気・気温	雨
参加者	倉原卓也・磯崎昭浩		
エリア番号	10	自治体	静岡県裾野市
エリア名称	須山口登山道	国立公園等の区分	
モニタリング箇所	① / 5カ所		
緯度	35° 17' 32.00"	幅員	81 (cm)
経度	138° 47' 22.99"	洗掘高	0.8 (cm)
標高	1181.0 (m)	傾斜角度	+ 0.7°
備考			

① 近景(前方)



③ モニタリングポイント(幅員)



② 近景(後方)



④ モニタリングポイント(洗掘高)



⑤ モニタリングポイント (傾斜角度)



# UTMF 2016 環境調査(事後)

日時	2016.09.25(11:50)	天気・気温	晴
参加者	倉原卓也・土屋幸雄・川島直子		
エリア番号 エリア名称 モニタリング箇所	10 須山口登山道 ① / 5カ所	自治体 国立公園等の区分	静岡県裾野市
		幅員 洗掘高 傾斜角度	98 (cm) 12.1 (cm) - 3.5°
備考	洗掘高が増えているが、洗掘されたというよりも中央を踏まれることによって土が左右へ移動し、歩道の両端が盛り上がっていた。 事前調査時に進行方向左側のパイプの下は空いていたが、事後調査時は埋まっていた。		

① 近景(前方)



③ モニタリングポイント(幅員)



② 近景(後方)



④ モニタリングポイント(洗掘高)



⑤ モニタリングポイント (傾斜角度)



# UTMF 2016 環境調査(事前)

日時	2016.09.19 (13:57)	天気・気温	雨
参加者	倉原卓也・磯崎昭浩		
エリア番号 エリア名称 モニタリング箇所	10 須山口登山道 ① / 5カ所	自治体 国立公園等の区分	静岡県裾野市
緯度 経度 標高	35° 17' 32.00" 138° 47' 22.99" 1247.0 (m)	幅員 洗掘高 傾斜角度	59 (cm) 2.3 (cm) -
備考			

① 近景(前方)



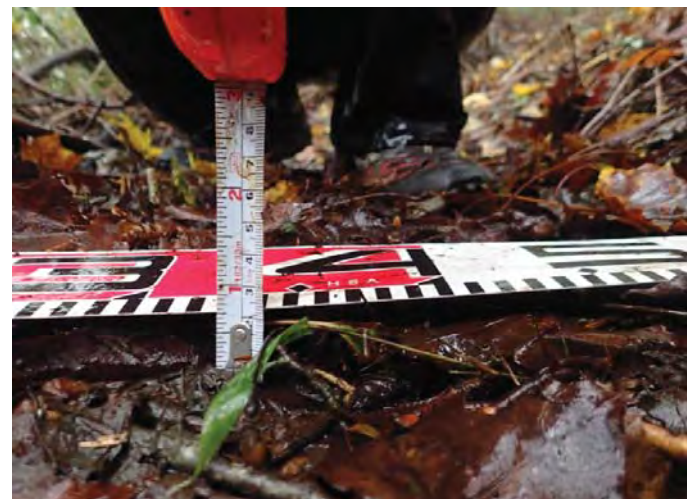
③ モニタリングポイント(幅員)



② 近景(後方)



④ モニタリングポイント(洗掘高)



⑤ モニタリングポイント (傾斜角度)



# UTMF 2016 環境調査(事後)

日時	2016.09.25(12:06)	天気・気温	晴
参加者	倉原卓也・土屋幸雄・川島直子		
エリア番号 エリア名称 モニタリング箇所	10 須山口登山道 ① / 5カ所	自治体 国立公園等の区分	静岡県裾野市
		幅員 洗掘高 傾斜角度	96 (cm) 12.3 (cm) - 5.6 °
備考	進行方向右側へ土が移動し、歩道は拡幅していた。 事後調査の①近景(前方)左上に写っている木の左側を通るように幅34cmの踏み後ができており、複線化していた。		

① 近景(前方)



③ モニタリングポイント(幅員)



② 近景(後方)



④ モニタリングポイント(洗掘高)



山側にできた踏み後

⑤ モニタリングポイント (傾斜角度)



# UTMF 2016 環境調査(事前)

日時	2016.09.21 (11:38)	天気・気温	曇り 14℃
参加者	倉原卓也・土屋幸雄・土屋潤子		
エリア番号 エリア名称 モニタリング箇所	11 富士箱根トレイル ① / 5カ所	自治体 国立公園等の区分	静岡県小山町・山梨県山中湖村 第3種特別地域 静岡県：明神峠自然環境保全地域
緯度 経度 標高	35° 22' 55.00" 138° 52' 26.5" 1323.0 (m)	幅員 洗掘高 傾斜角度	105 (cm) 15 (cm) - 8.6°
備考			

① 近景(前方)



③ モニタリングポイント(幅員)



② 近景(後方)



④ モニタリングポイント(洗掘高)



⑤ モニタリングポイント (傾斜角度)





# UTMF 2016 環境調査(事後)

日時	2016.09.27(12:34)	天気・気温	晴
参加者	倉原卓也・土屋幸雄		
エリア番号 エリア名称 モニタリング箇所	11 富士箱根トレイル ① / 5カ所	自治体 国立公園等の区分	静岡県小山町・山梨県山中湖村 第3種特別地域 静岡県：明神峠自然環境保全地域
		幅員 洗掘高 傾斜角度	105 (cm) 16.9 (cm) - 8.3°
備考	特に変化は見られなかった。		

① 近景(前方)



③ モニタリングポイント(幅員)



② 近景(後方)



④ モニタリングポイント(洗掘高)



⑤ モニタリングポイント (傾斜角度)



# UTMF 2016 環境調査(事前)

日時	2016.09.21 (11:45)	天気・気温	曇り	14℃
参加者	倉原卓也・土屋幸雄・土屋潤子			
エリア番号 エリア名称 モニタリング箇所	11 富士箱根トレイル ② / 5カ所	自治体 国立公園等の区分	静岡県小山町・山梨県山中湖村 第3種特別地域 静岡県：明神峠自然環境保全地域	
緯度 経度 標高	35° 22' 55.30" 138° 52' 27.3" 1320.0 (m)	幅員 洗掘高 傾斜角度	78 (cm) 8.3 (cm) - 9.0°	
備考				

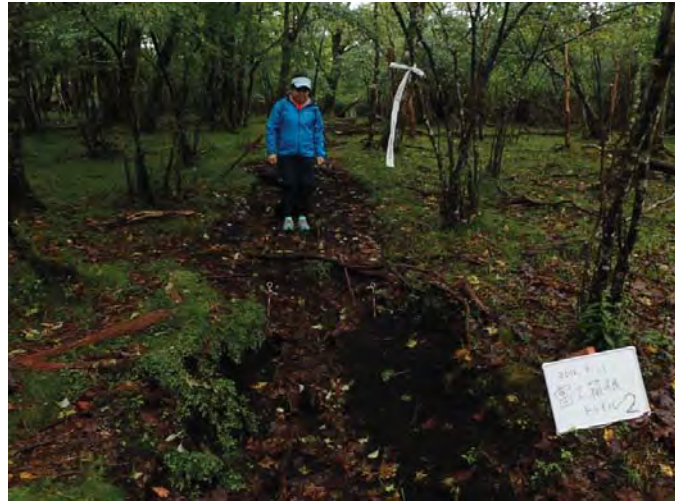
① 近景(前方)



③ モニタリングポイント(幅員)



② 近景(後方)



④ モニタリングポイント(洗掘高)



⑤ モニタリングポイント (傾斜角度)



# UTMF 2016 環境調査(事後)

日時	2016.09.27(12:27)	天気・気温	晴
参加者	倉原卓也・土屋幸雄		
エリア番号 エリア名称 モニタリング箇所	11 富士箱根トレイル ② / 5カ所	自治体 国立公園等の区分	静岡県小山町・山梨県山中湖村 第3種特別地域 静岡県：明神峠自然環境保全地域
		幅員 洗掘高 傾斜角度	80 (cm) 9.9 (cm) - 9.8 °
備考	特に変化は見られなかった。		

① 近景(前方)



③ モニタリングポイント(幅員)



② 近景(後方)



④ モニタリングポイント(洗掘高)



⑤ モニタリングポイント (傾斜角度)



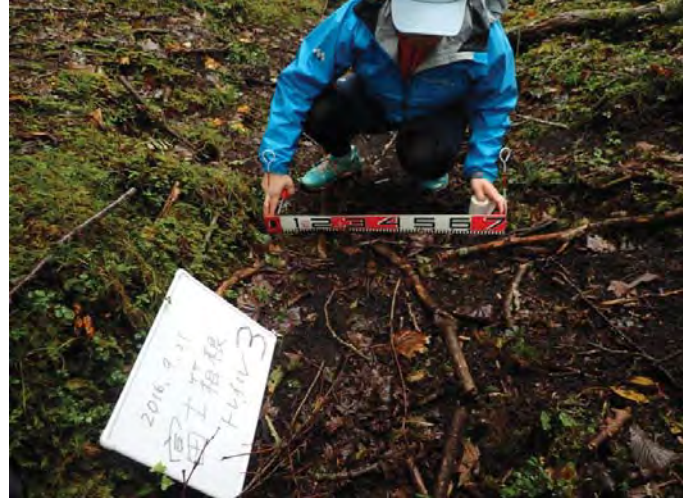
# UTMF 2016 環境調査(事前)

日時	2016.09.21 (11:54)	天気・気温	曇り 14℃
参加者	倉原卓也・土屋幸雄・土屋潤子		
エリア番号 エリア名称 モニタリング箇所	11 富士箱根トレイル ③ / 5カ所	自治体 国立公園等の区分	静岡県小山町・山梨県山中湖村 第3種特別地域 静岡県：明神峠自然環境保全地域
緯度 経度 標高	35° 22' 57.70" 138° 52' 27.4" 1318.0 (m)	幅員 洗掘高 傾斜角度	70 (cm) 4.2 (cm) - 14.1°
備考			

① 近景(前方)



③ モニタリングポイント(幅員)



② 近景(後方)



④ モニタリングポイント(洗掘高)



⑤ モニタリングポイント (傾斜角度)



# UTMF 2016 環境調査(事後)

日時	2016.09.27(12:14)	天気・気温	晴
参加者	倉原卓也・土屋幸雄		
エリア番号 エリア名称 モニタリング箇所	11 富士箱根トレイル ③ / 5カ所	自治体 国立公園等の区分	静岡県小山町・山梨県山中湖村 第3種特別地域 静岡県：明神峠自然環境保全地域
		幅員 洗掘高 傾斜角度	80 (cm) 5 (cm) - 10.2 °
備考	特に変化は見られなかった。		

① 近景(前方)



③ モニタリングポイント(幅員)



② 近景(後方)



④ モニタリングポイント(洗掘高)



⑤ モニタリングポイント (傾斜角度)



# UTMF 2016 環境調査(事前)

日時	2016.09.21 (12:01)	天気・気温	曇り 14℃
参加者	倉原卓也・土屋幸雄・土屋潤子		
エリア番号 エリア名称 モニタリング箇所	11 富士箱根トレイル ④ / 5カ所	自治体 国立公園等の区分	静岡県小山町・山梨県山中湖村 第3種特別地域 静岡県：明神峠自然環境保全地域
緯度 経度 標高 備考	35° 23' 0.70" 138° 52' 26.8" 1312.0 (m)	幅員 洗掘高 傾斜角度	73 (cm) 9.3 (cm) - 20.9°

① 近景(前方)



③ モニタリングポイント(幅員)



② 近景(後方)



④ モニタリングポイント(洗掘高)



⑤ モニタリングポイント (傾斜角度)



# UTMF 2016 環境調査(事後)

日時	2016.09.27(12:04)	天気・気温	晴
参加者	倉原卓也・土屋幸雄		
エリア番号 エリア名称 モニタリング箇所	11 富士箱根トレイル ④ / 5カ所	自治体 国立公園等の区分	静岡県小山町・山梨県山中湖村 第3種特別地域 静岡県：明神峠自然環境保全地域
		幅員 洗掘高 傾斜角度	72 (cm) 9.3 (cm) - 17.9 °
備考	特に変化は見られなかった。		

① 近景(前方)



③ モニタリングポイント(幅員)



② 近景(後方)



④ モニタリングポイント(洗掘高)



⑤ モニタリングポイント(傾斜角度)



# UTMF 2016 環境調査(事前)

日時	2016.09.21 (12:07)	天気・気温	曇り 14℃
参加者	倉原卓也・土屋幸雄・土屋潤子		
エリア番号 エリア名称 モニタリング箇所	11 富士箱根トレイル ⑤ / 5カ所	自治体 国立公園等の区分	静岡県小山町・山梨県山中湖村 第3種特別地域 静岡県：明神峠自然環境保全地域
緯度 経度 標高	35° 23' 3.20" 138° 52' 26.3" 1310.0 (m)	幅員 洗掘高 傾斜角度	62 (cm) 12.6 (cm) - 20.1°
備考			

① 近景(前方)



③ モニタリングポイント(幅員)



② 近景(後方)



④ モニタリングポイント(洗掘高)



⑤ モニタリングポイント (傾斜角度)





# UTMF 2016 環境調査(事後)

日時	2016.09.27(11:52)	天気・気温	晴
参加者	倉原卓也・土屋幸雄		
エリア番号 エリア名称 モニタリング箇所	11 富士箱根トレイル ⑤ / 5カ所	自治体 国立公園等の区分	静岡県小山町・山梨県山中湖村 第3種特別地域 静岡県：明神峠自然環境保全地域
		幅員 洗掘高 傾斜角度	62 (cm) 19.1 (cm) - 21.2 °
備考	事前調査時に歩道面にあった溝が広がっていた。 (モニタリングポイント(傾斜角度)の写真を参照。事前調査時には歩道面左側に細い溝が見られるが、事後調査時にはそれが広がっている。)		

① 近景(前方)



③ モニタリングポイント(幅員)



② 近景(後方)



④ モニタリングポイント(洗掘高)



⑤ モニタリングポイント(傾斜角度)

